

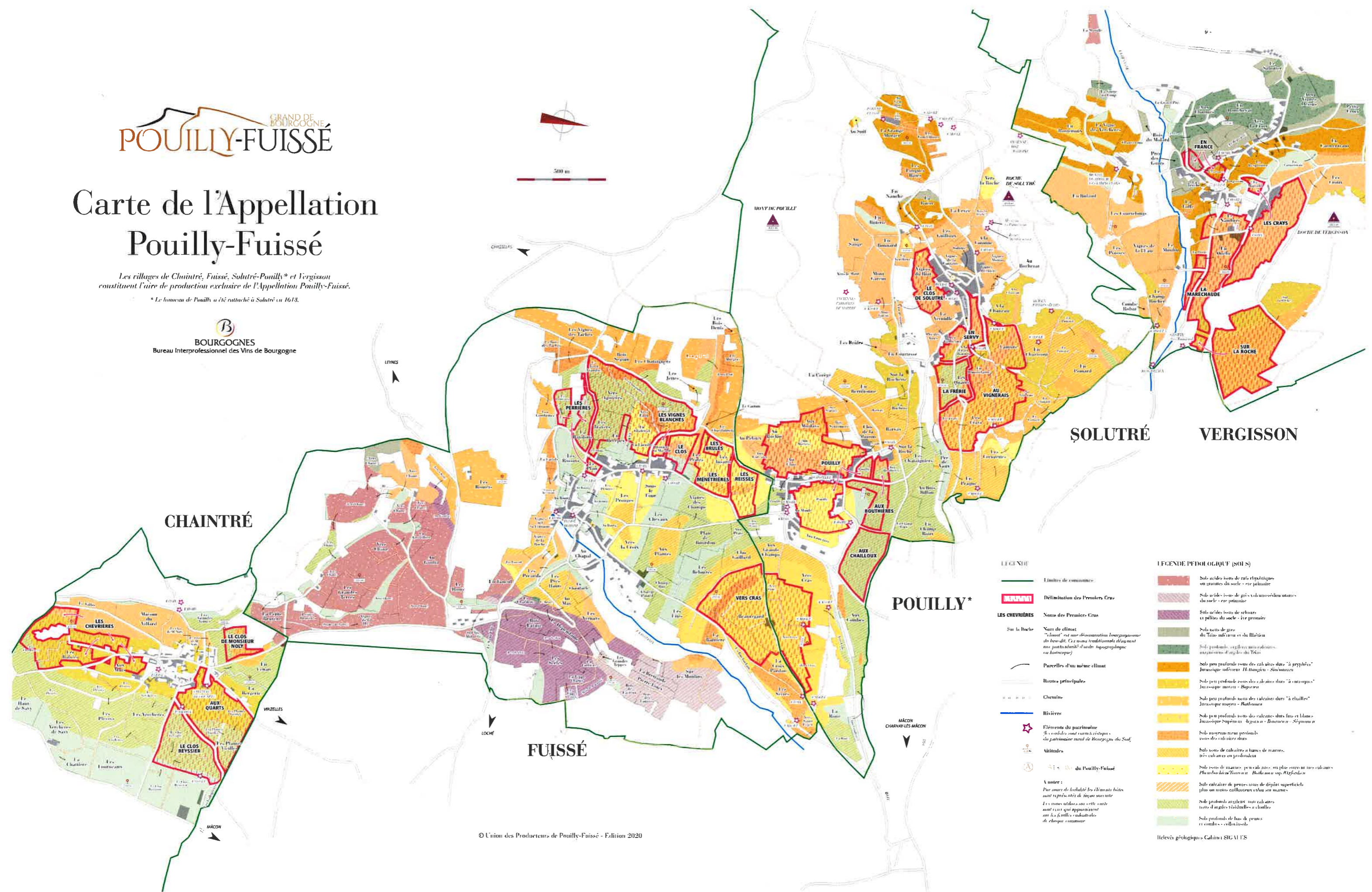
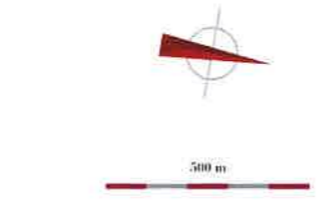
GRAND DE
BOURGOGNE
POUILLY-FUISSÉ

Carte de l'Appellation Pouilly-Fuissé

Les villages de Chaintré, Fuissé, Solutré-Pouilly* et Vergisson
constituent l'aire de production exclusive de l'Appellation Pouilly-Fuissé.

* Le hameau de Pouilly a été rattaché à Solutré en 1613.

B
BOURGOGNES
Bureau Interprofessionnel des Vins de Bourgogne



CHAINTRÉ

FUISSÉ

POUILLY*

SOLUTRÉ

VERGISSON

LEGENDE

- Limites de communes
- Délimitation des Premiers Crus
- LES CHEVRIÈRES**
Noms des Premiers Crus
- Sur la Roche
Nom de climat "sur la roche" est une désignation traditionnelle du lieu-dit. Ce nom traditionnel désigne une particularité d'ordre topographique ou historique.
- Parcelles d'un même climat
- Routes principales
- Chemins
- Rivières
- Éléments du patrimoine
Il s'agit d'éléments du patrimoine rural de Bourgogne du Sud.
- Altitudes
- Aire d'Appellation du Pouilly-Fuissé

Année :
Par souci de lisibilité les climats boisés sont représentés de façon simplifiée. Les noms utilisés sur cette carte sont ceux qui apparaissent sur les étiquettes individuelles de chaque commune.

LEGENDE PÉDOLOGIQUE (SOIS)

- Sols acides issus de roches cristallines ou granitiques du socle - craye primaire
- Sols acides issus de grès volcanoclastiques du socle - craye primaire
- Sols acides issus de schistes et pélites du socle - craye primaire
- Sols issus de grès du Trias inférieur et du Blériot
- Sols profonds argileux microlithiques, micropédiments d'argiles du Trias
- Sols peu profonds issus de calcaires durs "à gryphes" jurassiques inférieurs - *Hauterive - Sancerre*
- Sols peu profonds issus de calcaires durs "à carapaces" jurassiques moyens - *Balmuccia*
- Sols peu profonds issus de calcaires durs "à chailles" jurassiques moyens - *Balmuccia*
- Sols peu profonds issus de calcaires durs fins et blancs jurassiques supérieurs - *Argentan - Balmuccia - Sancerre*
- Sols moyens non profonds issus de calcaires durs
- Sols issus de calcaires à bancs de marne, très calcaires en profondeur
- Sols issus de marne, peu calcaires, ou peu marneux très calcaires - *Pluochain-Thoreux - Balmuccia sup. - Mignoles*
- Sols calcaires de pentes issus de dépôts superficiels plus ou moins caillouteux et/ou argileux
- Sols profonds argileux, non calcaires, issus d'argiles fossilifères à chailles
- Sols profonds de bas de pentes et combes - colluvionnés

Relevés géologiques Cahiers SIGAL ES